



PARK VIEW SQUARE

OFFICE BUILDING

Plateau bureau clé en main dans le nouveau cœur d'Agadir

Immeuble Plateaux de bureaux neuf situé au cœur de la zone Founty-Sonaba annoncée comme le futur centre ville d'Agadir. Avec ses zones attenantes aussi bien commerciales, résidentielles que touristiques, elle offre un potentiel unique de développement. Soutenu par des projets d'envergures tels que la technopole d'Agadir et l'aménagement d'un parc de 6Ha en face de l'immeuble.

A Proximité

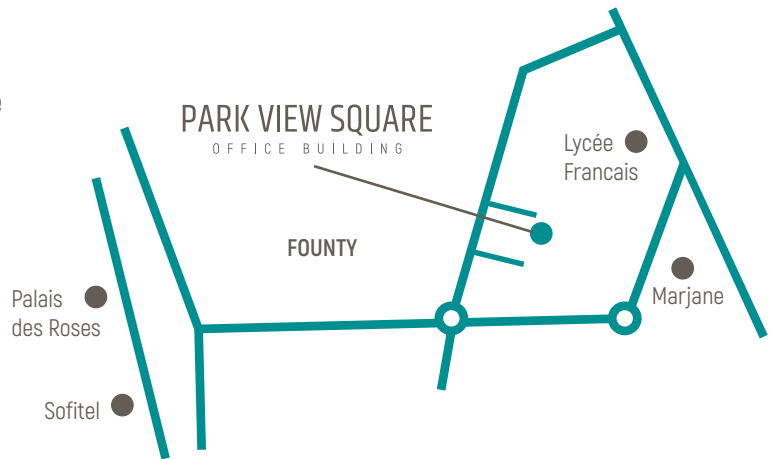
- Ecole : Lycée français, institution privée Founty.
- Centre commercial : Marjane, Mr Bricolage, Electro Planet, Mc Donalds, station service...
- Sport : 2salles fitness, projet de parc sportif, Golf, Tennis, Ecole de surf.
- Forte zone de chalandise: Corniche Agadir, hôtels, centre de vacances et restaurants, zones résidentielles à fort pouvoir d'achat.



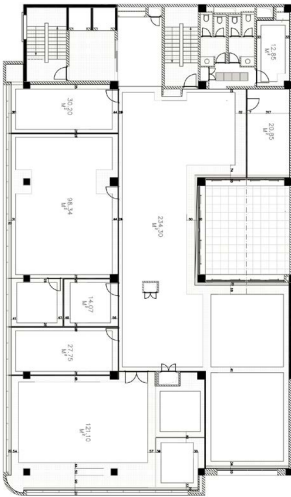
Information

Architecte : Mohamed salem BOUAIDA
Plateaux bureaux avec une superficie qui varie entre 611m² à 663m² très bien situé.

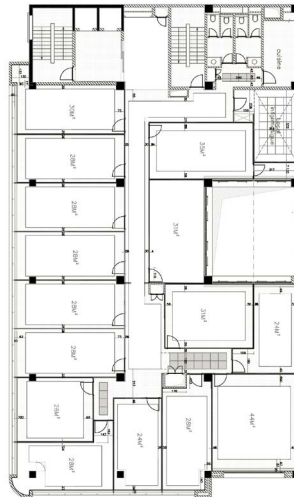
- Réception collectives & privatives
- Salles de réunion
- Toilettes
- Une grande terrasse au 3^{ème} étage
- 2 ascenseurs liaison sous-sol
- Climatisation réversible
- Places de parking



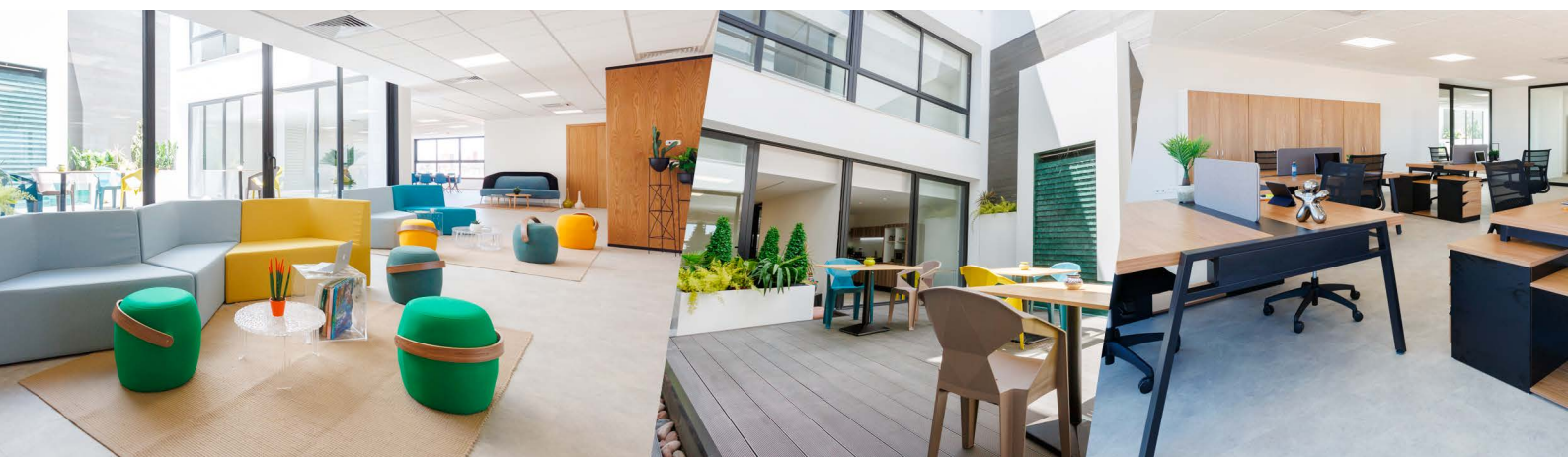
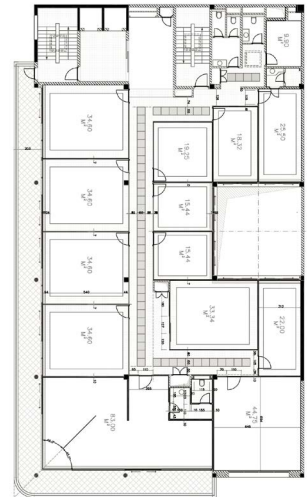
1^{ère} Etage



2^{ème} Etage



3^{ème} Etage



PARK VIEW SQUARE
OFFICE BUILDING

COORDONNÉES
Founty, la baie des palmiers
Immeuble 56
80 010 Agadir

CONTACT
Jihane OURIAGHELI HADDAD
Mobile : 06 61 95 43 63
Email : j.ouriagheli@kbaholding.net